



CE 0678

< Kullanılması Planlanan Ülkeler >

AT	BE	BG	CH	CY	CZ	DE	DK
EE	ES	FI	FR	GB	GR	HU	IE
IS	IT	LT	LU	LV	MT	NL	NO
PL	PT	RO	SE	SI	SK	TR	



# KULLANIM KİTABI

PT617A-AT / PT618A-AT  
VHF / UHF FM ARAÇ TELSİZİ

Türkiye Distribütörü  
Merkez Teknik Servis :



Tülin Cad. Figen Sk. No.11 Zümrütevler 34852 Maltepe İstanbul  
Tel : 0(216) 427 7070 Fax : 0(216) 427 9204  
web : www.nevada.com.tr e-mail : nevada@nevada.com.tr



Üretici :

**Kirisun Electronics (Shenzhen) Co., Ltd**

Bldg. H-2 East Industrial Zone of Overseas Chinese Town Nanshan Dist. Shenzhen,  
P.R.Çin Postakodu: 518053

Tel: +86-755-8609 6076 Faks:+86-755-8609 6018

E-mail: export@kirisun.com

## NOTLAR

## UYARILAR VE DİKKAT EDİLMESİ GEREKEN HUSUSLAR



- Cihazın içinde kullanıcıyı ilgilendiren hiçbir parça yoktur.
- Cihazı asla yetkisiz kişilere açtırmayınız veya açmaya çalışmayınız.
- Cihaza yetkili servislerimiz dışında bir müdahalenin olması halinde cihaz garanti kapsamı dışında kalır .
- Kullanım kitapçığında belirtilen hususlara aykırı fiiller sonucu oluşacak arıza ve zararlar garanti kapsamı ve firmanın sorumluluğu dışındadır !
- Cihazla görüşme yaparken anten kısmına dokunmayınız.
- Cihazı antenden tutarak taşımayınız.
- Cihazın temizliğini hafif nemli bir bezle yapınız asla deterjan vs. kimyasallar kullanmayınız.
- Cihazı düşme, darbe ,kimyasallardan vs. gibi dış etkenlerden koruyunuz. Cihazın içine sıvı, gaz, toz vs. kaçmasına izin vermeyiniz.
- Cihazı benzin istasyonları , patlayıcı madde depoları, dolum tesisleri gaz kaçağı durumları vs. patlama riski, olan yerlerde veya telsiz , cep telefonları gibi cihazların kullanımlarının yasak veya sakıncalı olduğu yerlerde ( uçak gibi ) kullanmayınız.
- Telsiz cihazlarının kullanımı hastaneler, elektronik tıbbi cihaz kullanılan yerler hava alanları gibi hassas elektronik cihazların bulunduğu ortamlarda sakıncalı olabilir. Bu hususlarda ortamın kurallarına tam olarak uyunuz.
- Telsiz cihazları, işitme cihazlarında parazite yol açabilir.
- Kullanım ömrü dolmuş bataryalar ve elektronik cihazlar ilgili kurum ve kuruluşlarca belirtilen şekilde, çevre ve insan sağlığını etkilememesi için hurdaya ayrılmalı ve imha edilmelidir. Telsiz cihazlarının kullanımdan kaldırılması için ilgili kurumdan izin alınması gerekmektedir.

## TANITIM

Almış olduğunuz ürün Uluslararası R&TTE, CE ve Ulusal T&TEE Düzenlemelerine uygun olarak üretilmiştir.

Sağlamlık ve Dayanıklılık olarak MIL-STD 810D,E,F Amerikan Askeri Standardları ve IP-54 Su Geçirmezliği Uluslararası Akredite Test Laboratuvarlarıncı onaylanmıştır.

Cihazınızı Kullanıma başlamadan önce bu kullanım kitabının tamamını dikkatle okuyunuz, ilave bilgi gereksinimi duymanız halinde resmi internet sitesi olan [www.kirisun-turk.com](http://www.kirisun-turk.com) ziyaret ederek bu bilgilere kolayca ulaşabilirsiniz.



## GARANTİ VE SERVİS HİZMETLERİ

Cihazınız 2 (iki) yıl garantilidir. Garanti kapsamında arızalanan cihazınıza hızlı servis hizmeti verilebilmesi için aşağıda adresi verilen İstanbul Merkez Servisimize getiriniz veya İstanbul dışında iseniz kargo ile yollayınız.

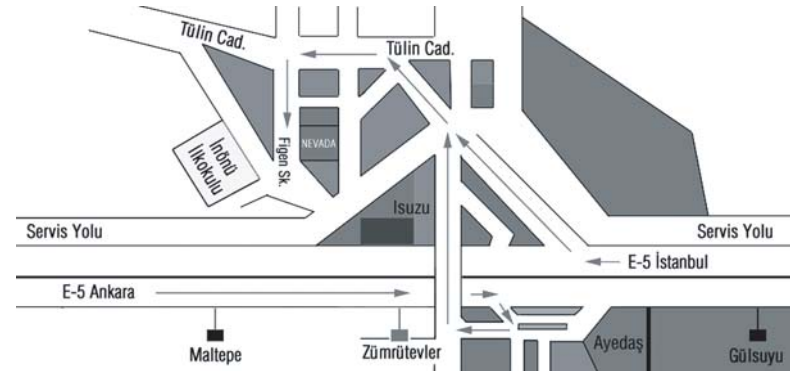
Cihazı kargo ile gönderirken isim, telefon, açık adres ve şikayetinizi yazmayı unutmayınız. Cihaz garanti kapsamında ise garanti belgesi ve faturasını pakete koyunuz. Cihaz hasar görmeyecek şekilde paketlenmelidir. Kargoda oluşacak hasarlardan firmamız sorumlu değildir!

### İSTANBUL MERKEZ SERVİS NEVADA ELEKTRONİK SİSTEMLER SAN. ve TİC.LTD.ŞTİ.

Adres : Tülin Cad. Figen Sok.No:11 34852 Zümrütevler Maltepe / İSTANBUL  
Tel : 0216 427 70 70  
Fax : 0216 427 92 04  
e-mail : [nevada@nevada.com.tr](mailto:nevada@nevada.com.tr)  
web sitesi : [www.nevada.com.tr](http://www.nevada.com.tr)

Dikkat : Lütfen cihazı servise getirmeden veya kargo ile göndermeden önce 0(216) 427 70 70 numaralı teknik servis bilgi hattımızı arayıp arızayı danışınız. Bu gereksiz para ve vakit kaybını önleyecektir.

### İSTANBUL MERKEZ SERVİS ULAŞIM VE ADRES ŞEMASI



# GARANTİ BELGESİ

KIRISUN markalı ürünü tercih ettiğiniz için teşekkür ederiz.

1. Bu ürün titiz kalite kontrolü altında üretilmiş ve tüm kalite kontrollerine tabi tutulmuştur. Bu ürün sırasıyla Distribütörü ve Üreticisinin Garantisi altındadır.
2. Bu ürün üretim hatalarına karşı 2 Yıl garantilidir. Garanti satın alındığı tarihte başlar.
  - Garanti süresi içerisinde normal çalışma özelliklerini yitirmesi durumunda Merkez Servisimizle temasa geçiniz, Merkez Servis iletişim bilgileri ek'te verilmiştir.
  - Azami Servis süresi 30 gündür. 90 gün içerisinde iade alınmayan cihazlardan servis sorumlu değildir.
3. Aşağıda belirtilen durumlarda servis ücreti alınır :
  - Garanti süresinin sona ermesi durumunda.
  - Hatalı kullanım neticesinde cihazın arızalanmış olması.
  - Taşıma ve Nakliye sırasında meydana gelebilecek hasarlarda.
  - Cihazın doğal afet sonucu arızalanmasında.
  - Kullanım Kitabında belirtilen Güç Kaynağı, Şarj Cihazı, Batarya veya herhangi bir aksamın kullanılmaması durumunda.
  - Cihaza yetkili olmayan kişilerce tamir amaçlı olsun veya olmasın müdahale edilmesi durumunda.

#### 4. Mala Ait Bilgiler

Model No.	PT-617A-AT / PT-618A-AT
Seri No.	
Teslim Tarihi ve Yeri	
Fatura Tarihi ve No.	

Bu Garanti Belgesi T.C. Sanayi ve Ticaret Bakanlığı İstanbul Sanayi ve Ticaret İl Müdürlüğü'nün 16/03/2006 Tarih ve 30784 Sayılı iznine istinaden 4077 sayılı Kanun ve ilgili Yönetmeliklere göre düzenlenmiştir.



Tülin Cad. Figen Sk. No.11 Zümrütevler 34852 Maltepe İstanbul  
Tel : 0(216) 427 7070 Fax : 0(216) 427 9204  
web : www.nevada.com.tr e-mail : nevada@nevada.com.tr

## İÇİNDEKİLER

1 GENEL GÖRÜNÜM .....	1
2 İLK KULLANIMA HAZIRLIK .....	1
2.1 Mikrofonun Takılması .....	1
2.2 Açma / Kapama .....	1
3 LCD EKРАН - TUŞ TAKIMI .....	2
4 LCD EKРАН FONKSİYONLARI .....	3
5 ARKA PANEL .....	4
6 UYGUNLUK BEYANI .....	5
7 TEKNİK ÖZELLİKLER .....	6
8 GARANTİ BELGESİ .....	
9 GARANTİ VE SERVİS HİZMETLERİ .....	
10 NOTLAR .....	

CE0678!

## 1. GENEL GÖRÜNÜM



Şekil 1. Aksesuarların Aksesuar bağlantı soketine takılması

## 2. İLK KULANIMA HAZIRLIK

### 1. MİKROFONUN TAKILMASI

Mikrofonun çıkıntıları cihaz üzerindeki yerlerine karşılık gelecek şekilde tutup çıt sesi duyuluncaya kadar ileri doğru kaydırıp yerine oturtunuz.

### 2. AÇMA / KAPAMA

1. Telsiz kapalı konumda iken PWR tuşuna basınız ve 1 Sn. Basılı tutunuz.
2. Kapatmak için cihaz açık konumda iken PWR tuşuna basınız ve 1 Sn. Basılı tutunuz.

GENEL	PT-617	PT-618
Frekans Bandı	136 - 174 MHz	435 - 480 MHz
Devre Yapısı	Sentezörlü	
Kanal Sayısı	101 ( 99 + 2 Acil Durum )	
Kanal Aralığı	12.5 kHz - 25.0 kHz	
Modülasyon Tipi	FM	
Çalışma Voltajı	13.8 VDC ( 11.0 ~ 15.5 VDC )	
Akım Sarfiyatı	Bekleme 190 mAh Alma 300 mAh Gönderme 8 Ah	
Çalışma Isı Aralığı	-30 °C ~ +60 °C	
Standardlar	MIL-STD 810F, IP54, R&TTE	
Boyutlar ( G x Y x D )	140 x 40 x 145 mm.	
Ağırlık	1000 gr.	
VERİCİ	PT-617	PT-618
RF Çıkış Gücü	25 Watt	
Sahte Yayılım	70 dB	
Deviasyon Limiti	2.5 kHz (12.5kHz) - 5.0 kHz (25.0kHz)	
FM Gürültüsü	-40 dB (12.5kHz) / - 45 dB (25.0kHz)	
Harmonik Distorsiyon	<% 3 @ 1 kHz	
ALICI	PT-617	PT-618
Hassasiyet	0.250 µV ( 12 dB SINAD )	
Susturma Hassasiyeti	0.210 µV	
Modülasyon Kabulü	± 4.5 kHz	
Seçicilik ( 2 Sinyal )	65 dB (12.5kHz) - 80 dB (25.0kHz)	
Sahte Yayılım Tepkisi	70 dB	
Intermodülasyon ve Reddi	70 dB	
Ses Frekans Bandı	300 ~ 3000 Hz	
Ses Çıkış Gücü	4 Watt @ 8 Ohm	



UYGUNLUK BEYANI  
DECLARATION  
OF CONFORMITY

CE 0678

Biz,  
We, Kirisun Electronics(Shenzhen) Co., Ltd.  
6/F, Bldg. H-2, East Industrial Zone Of Overseas  
Chinese Town, Shenzhen 518053, China

Declare on our sole responsibility that this equipment complies with the essential requirements of the Radio and Telecommunication Terminal Equipment Directive,1999/5/EC,and that any applicable Essential Test Suites measurement have been performed.

Aşağıda belirtilen cihazın bizim sorumluluğumuzda olduğunu ve bu ekipmanın 1999/5/EC Radyo Telekomünikasyon Terminal Ekipmanları Direktifinin temel şartlarına uygun olduğunu ve uygulanabilir tüm test uygunluk ölçümlerinin yapılmış olduğunu beyan ederiz. :

Model No. : PT617A-AT/PT618A-AT FM Araç Telsizi

Description of equipment: FM Mobile Transceiver  
Model No.: PT617A-AT / PT618A-AT

This compliances is based on conformity with the following harmonised standards or documents:

- (1). EN 300 086-2 EN 300 086-1
- (2). EN 301 489-1  
EN 301 489-5
- (3). EN 60950-1

Shenzhen, 11 October 2005

Place and date of issue

Shenzhen 11 Ekim 2005

Kevin Zhang

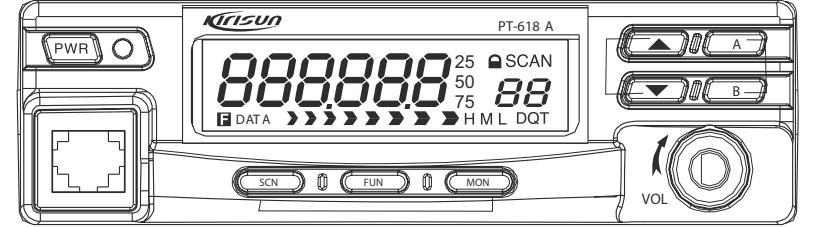
Sales Manager

For and on behalf of  
Kirisun Electronics(Shenzhen)Co.,Ltd  
张泽乾 (Kevin Zhang)

Signature

Kirisun Electronics Co., Ltd

### 3. LCD EKLAN - TUŞ TAKIMI



Şekil 2. LCD EKLAN - TUŞ TAKIMI



#### SCN

Kanal Tarama Özelliğini Devreye sokar / çıkarır.

#### FUN

Menü özelliklerini görmek için kullanılır.

#### MON

Monitör Tuşu, Alma konumunda koruma tonunu kaldırmak için kullanılır.

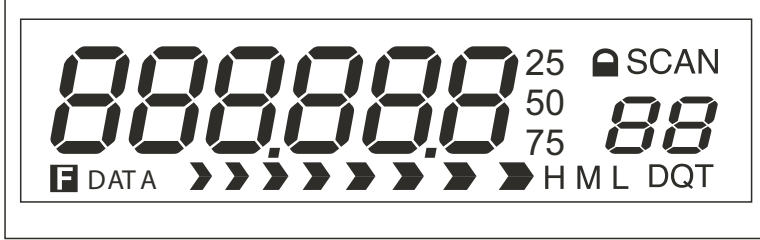
#### YUKARI - AŞAĞI TUŞU

Kanalı artırmak veya eksiltmek , Menü özellikleri seçildiğinde bu özellikleri değiştirmek için kullanılır.

#### A-B TUŞLARI

Bu tuşlar çeşitli özelliklere programlanabilir, Tuşların özellikleri konusunda yetkili satıcınızla temasa geçiniz.

#### 4. LCD EKРАН FONKSİYONLARI

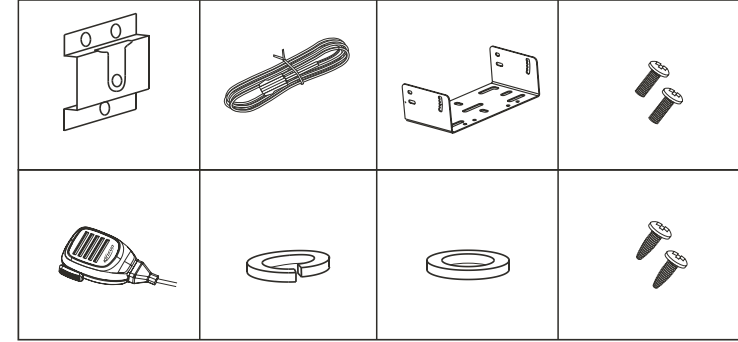
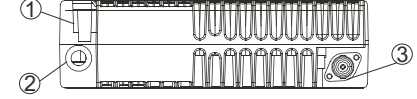


LCD Ekran

Sembol	Açıklama
	Kanal Numarası
	Hafıza Kanalı Tarama Listesine atanmışsa görünür
DQT	CTCSS/DCS Susturma Özelliği Olan Kanallarda Görünür
SCAN	Kanal taraması yapıldığında görünür
	RSSI.(Alıcı Sinyal Seviye Göstergesi)
H M L	RF Çıkış Gücünü Gösterir
	Fonksiyon Özelliği Devrede
	Tuş Kilidi

#### 5. ARKA PANEL

- ① Güç Kablosu Bağlantısı
- ② Harici Hoparlör Çıkışı
- ③ 50 Ohm Anten Çıkışı



#### ● KANAL AYARLARI

KANAL	GÖNDERME FREKANSI	ALMA FREKANSI	CTCSS / DCS
1			
2			
3			
4			
5			
6			
7			
8			
9			
10			
11			
12			
13			
14			
15			
16			